

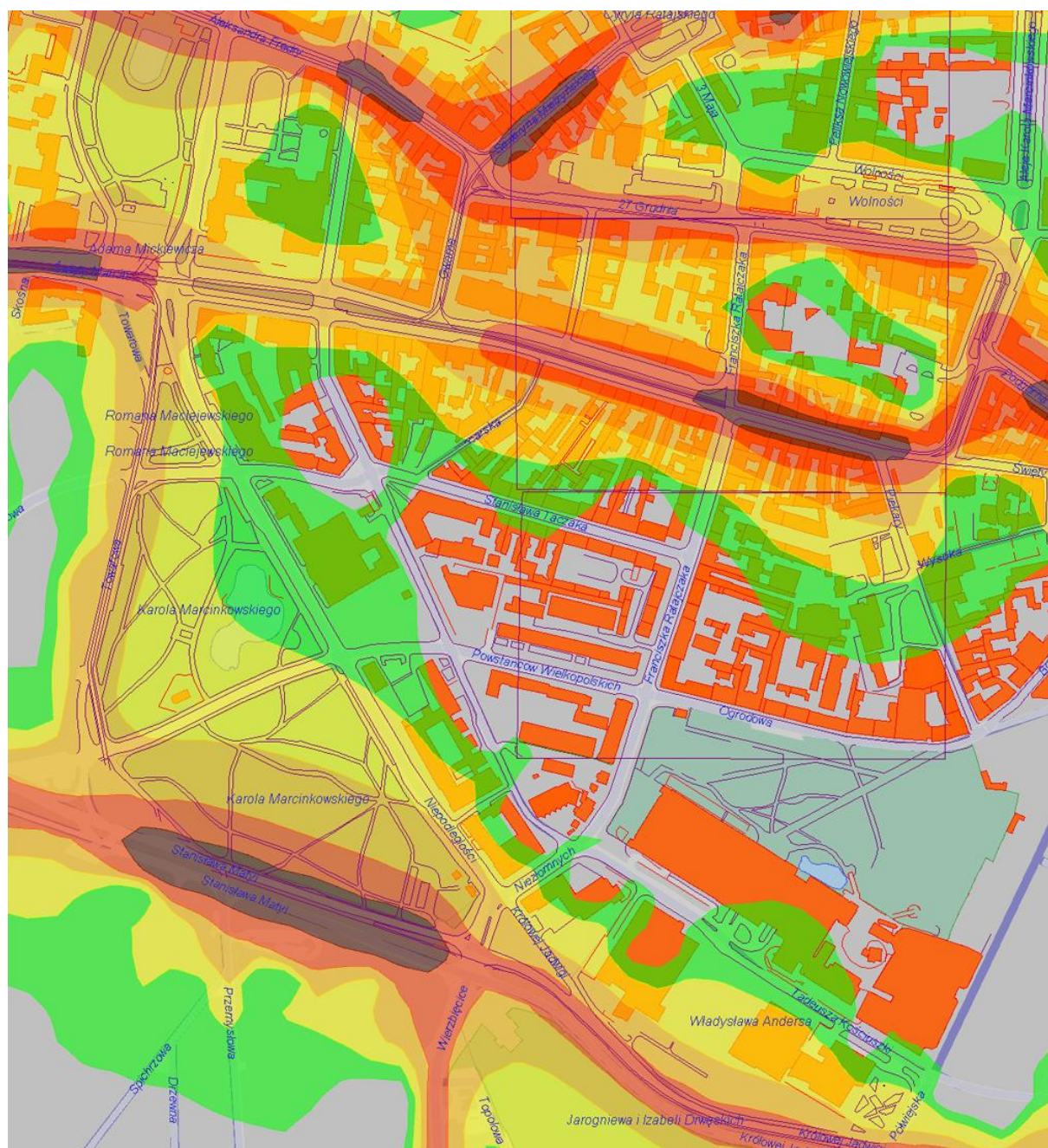
## **Załącznik 2**

**Klimat akustyczny. Stan istniejący.**

**Tablica 1** Stan istniejący: zestawienie poziomów hałasu na obszarze inwestycji.

Punkt pomiarowy	Poziom dopuszczalny D/N	Pomiary (2001 r.)	Przekroczenie	Mapa akustyczna m. Poznania (2007 r.)	Przekroczenie
	[dB]	[dB]	[dB]	[dB]	[dB]
Pkt 1 Biblioteka UAM	<b>65</b>	65,8	0,8	> 75	> 10
	<b>55</b>	59,0	4,0	60 – 65	> 5
Pkt 2 ul. Ratajczaka 39/20	<b>65</b>	66,4	1,4	70 – 75	> 5
	<b>55</b>	60,5	5,5	60 – 65	> 5
Pkt 3 ul. Ratajczaka 17/19	<b>65</b>	62,9	-	70 – 75	> 5
	<b>55</b>	57,6	2,6	60 – 65	> 5
Pkt 4 Park Dąbrowskiego	<b>65</b>	62,0	-	65 – 70	< 5
	<b>55</b>	56,7	1,7	55 – 60	< 5
Pkt 5 ul. Ogrodowa 9/29	<b>65</b>	66,0	1,0	65 – 70	< 5
	<b>55</b>	59,7	4,7	55 – 60	< 5
Pkt 6 ul. Niezłomnych – LOK	<b>65</b>	67,5	2,5	55 – 60	nd.
	<b>55</b>	61,5	6,5	45 – 50	nd.
Pkt 7 ul. Ratajczaka 42/21	<b>65</b>	67,5	2,5	70 – 75	> 5
	<b>55</b>	61,2	6,2	60 – 65	> 5
Pkt 8 Plac Wolności – PKO	<b>65</b>	66,7	1,7	65 – 70	< 5
	<b>55</b>	60,2	5,2	60 – 65	> 5
Pkt 9 ul. 27 Grudnia 11/7	<b>65</b>	63,6	-	65 – 70	< 5
	<b>55</b>	58,0	3,0	60 – 65	> 5
Pkt 10 ul. Św. Marcin 45	<b>65</b>	68,6	3,6	70 – 75	> 5
	<b>55</b>	62,6	7,6	60 – 65	> 5
Pkt 11 ul. Św. Marcin 19	<b>65</b>	71,6	6,6	> 75	> 10
	<b>55</b>	64,6	9,6	65 – 70	> 10
Pkt 12 ul. Św. Marcin 38/8a	<b>65</b>	70,7	5,7	> 75	> 10
	<b>55</b>	63,8	8,8	65 – 70	> 10
Pkt 13 ul. Św. Marcin Akademia Muzyczna	<b>65</b>	-		> 75	> 10
	<b>55</b>	-		65 – 70	> 10
Pkt 14 ul. Gwarna 3	<b>65</b>	-		65 – 70	< 5
	<b>55</b>	-		60 – 65	> 5
Pkt 15 ul. 27 Grudnia 21	<b>65</b>	-		70 – 75	> 5
	<b>55</b>	-		60 – 65	> 5
Pkt 16 ul. Fredry 13	<b>65</b>	-		70 – 75	> 5
	<b>55</b>	-		65 – 70	> 10
Pkt 17 ul. Mielżyńskiego 16	<b>65</b>	-		> 75	> 10
	<b>55</b>	-		65 – 70	> 10
Pkt 18 ul. Ratajczaka 27	<b>65</b>	-		> 75	> 10
	<b>55</b>	-		65 – 70	> 10
Pkt 19 ul. Św. Marcin 24	<b>65</b>	-		70 – 75	> 5
	<b>55</b>	-		60 – 65	> 5
Pkt 20 ul. Podgórna 1	<b>65</b>	-		70 – 75	> 5
	<b>55</b>	-		60 – 65	> 5
Pkt 21 Pl. Wolności 1	<b>65</b>	-		> 75	> 10
	<b>55</b>	-		60 – 65	> 5
Pkt 22 ul. Wierzbicice	<b>65</b>	-		70 – 75	> 5
	<b>55</b>	-		65 – 70	> 10

**Rysunek 1** Stan istniejący: hałas tramwajowy dla pory dnia (T = 16h)



[źródło: Mapa m. Poznania 2007]

**Legenda**

Kolor	Poziom hałasu [dB]
Niebieski	50-55
Zielony	55-60
Żółty	60-65
Ciemnożółty	65-70
Pomarańczowy	70-75
Brązowy	> 75



**Rysunek 2** Stan istniejący: hałas tramwajowy dla pory nocy (T = 8h)

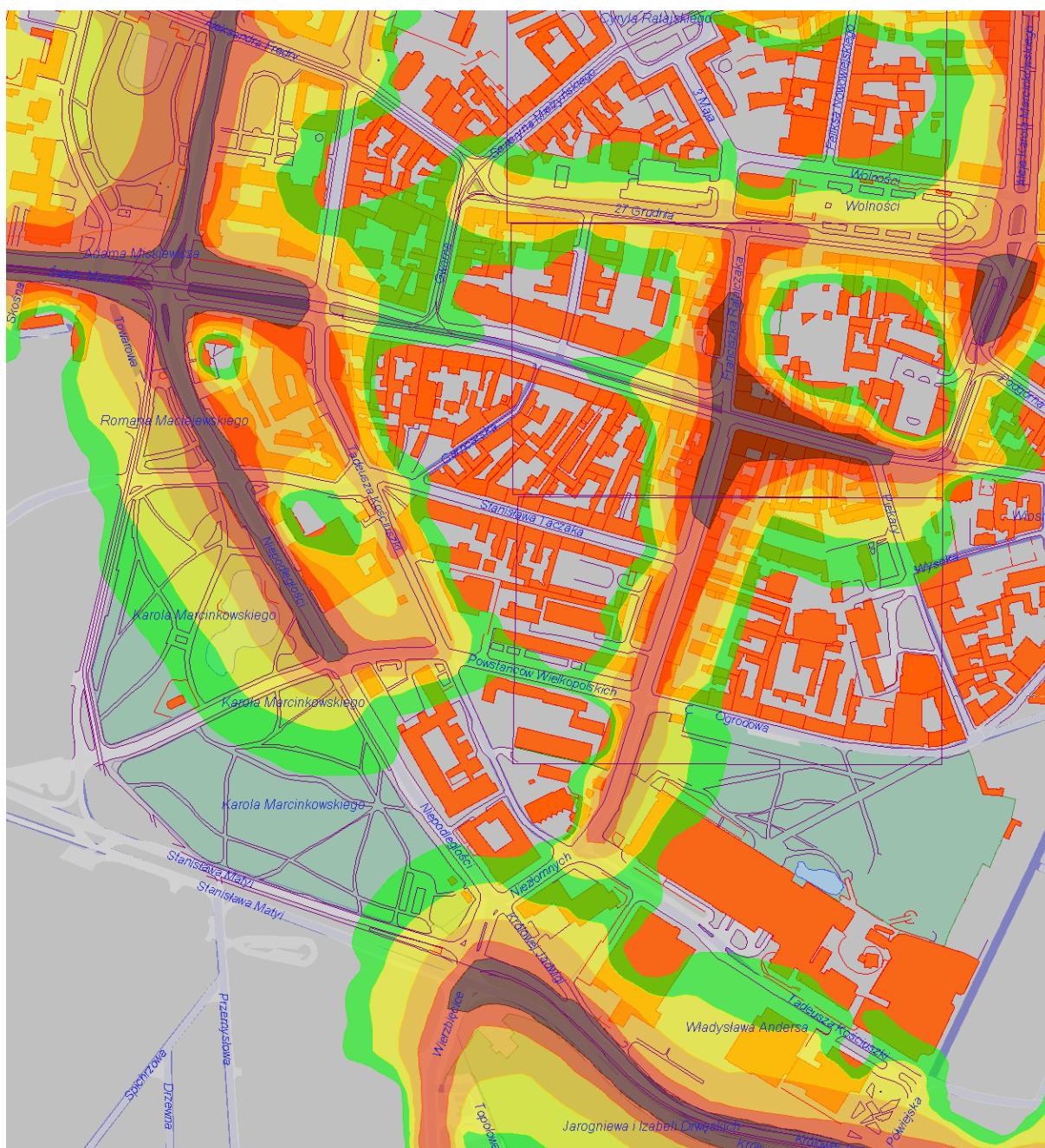


[źródło: Mapa m. Poznania 2007]

**Legenda**

Kolor	Poziom hałasu [dB]
Niebieski	50-55
Zielony	55-60
Żółty	60-65
Ciemnożółty	65-70
Pomarańczowy	70-75
Brązowy	> 75

**Rysunek 3** Stan istniejący: hałas samochodowy dla pory dnia (T = 16h)



[źródło: Mapa m. Poznania 2007]

**Legenda**

Kolor	Poziom hałasu [dB]
Niebieski	50-55
Zielony	55-60
Żółty	60-65
Ciemnożółty	65-70
Pomarańczowy	70-75
Brązowy	> 75



[illegible]

## Legenda

6