



The background of the slide is a repeating pattern of light gray icons representing a tram and a bus, arranged in a grid-like fashion.




Budowa trasy tramwajowej w kierunku Podolan

Koncepcja programowo-przestrzenna

-  W trakcie opracowania. Przewidywane zakończenie prac koncepcyjnych w 2026 r.
-  Przebieg od tzw. Trasy Piątkowskiej przez ul. Dobrego Pasterza, ul. Wrzoska, następnie ul. Jasielską oraz w ciągu dawnej boczniczy kolejowej, do projektowanego węzła przesiadkowego Druskienicka.

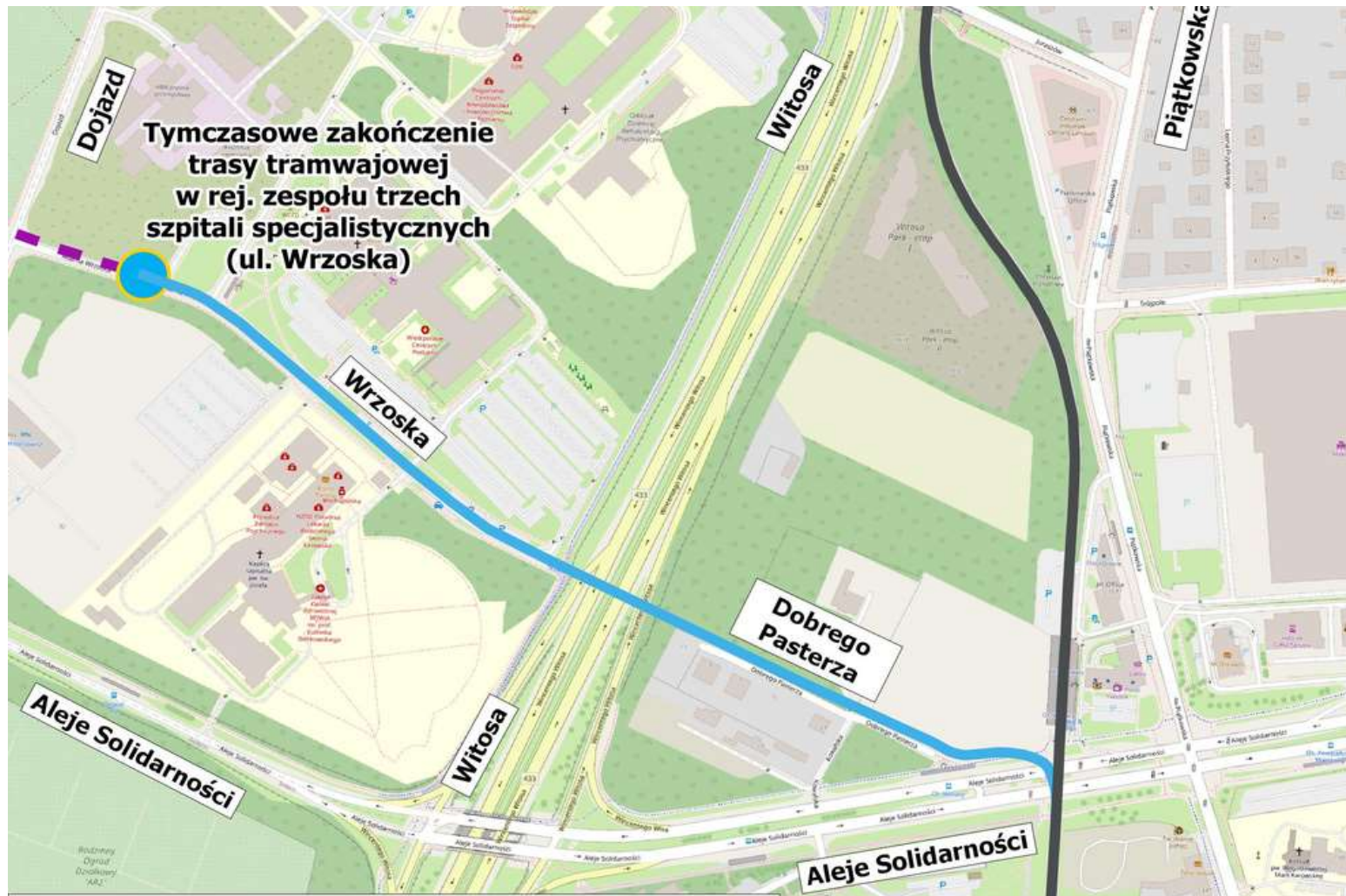


Dokumentacja projektowa dla etapu I

-  Wskazanie do realizacji zostało przekazane do spółki Poznańskie Inwestycje Miejskie
-  Obecnie trwają przygotowania do ogłoszenia postępowania przetargowego.
-  Zakończenie prac projektowych planowane jest na koniec 2027 r.






Przebieg trasy tramwajowej w kierunku Podolan - etap I: do przystanku przy ul. Wrzoska



Budowa trasy tramwajowej w kierunku Podolan - etap I: do przystanku przy ul. Wrzoska




Skrót informacji

-  Zmiana lokalizacji przystanków tramwajowych Os. Winiary oraz Lutycka Szpital.
-  Budowa wiaduktu tramwajowego nad ul. Witosa.
-  Tymczasowe zakończenie projektowanej trasy tramwajowej w rejonie ul. Wrzoska na wysokości zespołu trzech szpitali specjalistycznych.



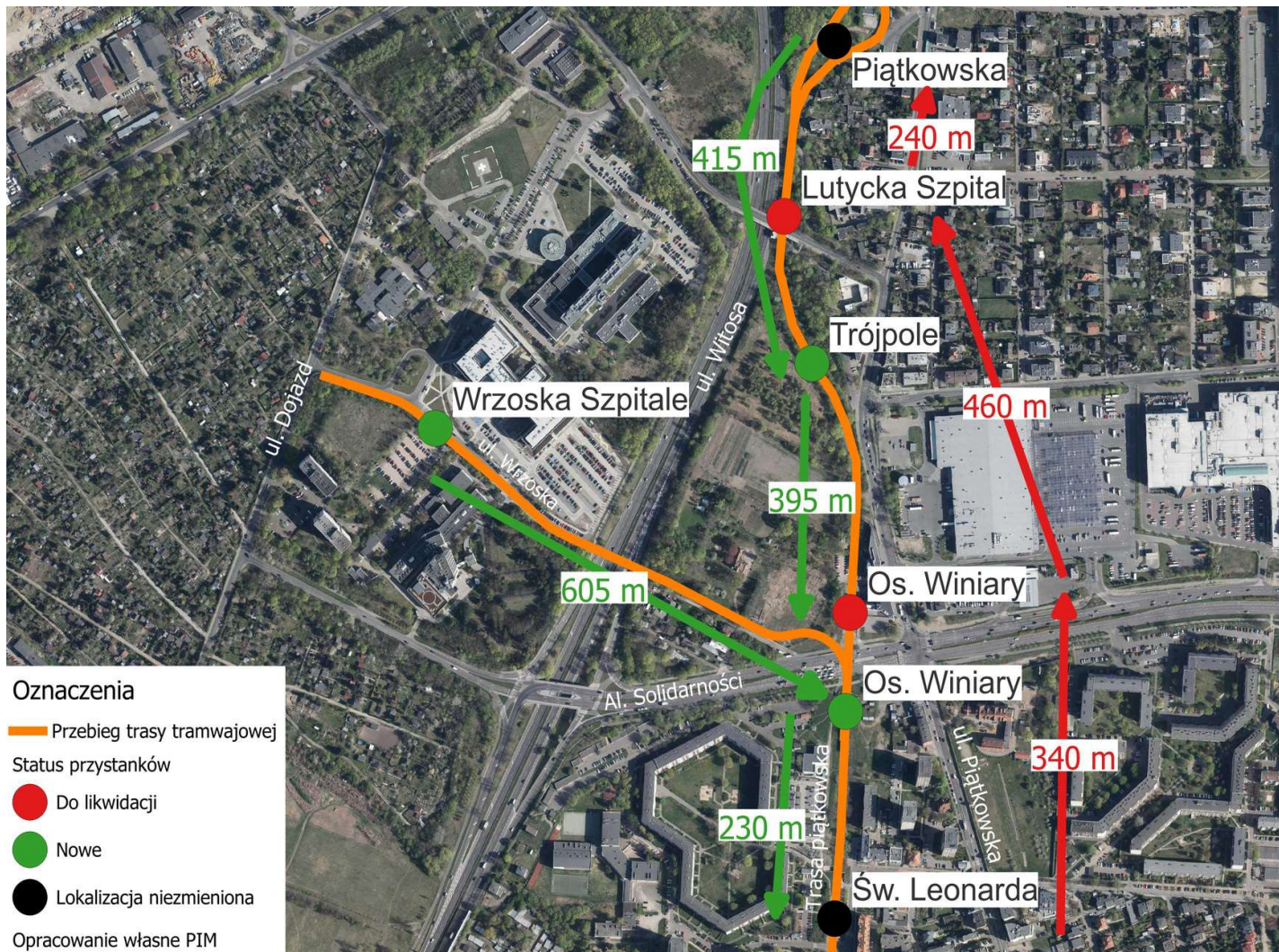
Budowa trasy tramwajowej w kierunku Podolan - etap I: do przystanku przy ul. Wrzoska

Skrót informacji

-  Możliwość przedłużenia trasy w kierunku węzła przesiadkowego Druskienicka.
-  Szacowany koszt budowy trasy tramwajowej: ok. 125 mln zł brutto.
-  W planie finansowym Miasta zapisano środki na wykonanie dokumentacji projektowej w kwocie 4,0 mln zł brutto (ZTM/P/040).



Planowana zmiana lokalizacji przystanków



Trasa tramwajowa do ul. Wrzoska: stan istniejący

Trasa Piątkowska w rejonie skrzyżowania
z Al. Solidarności – kierunek: Centrum)

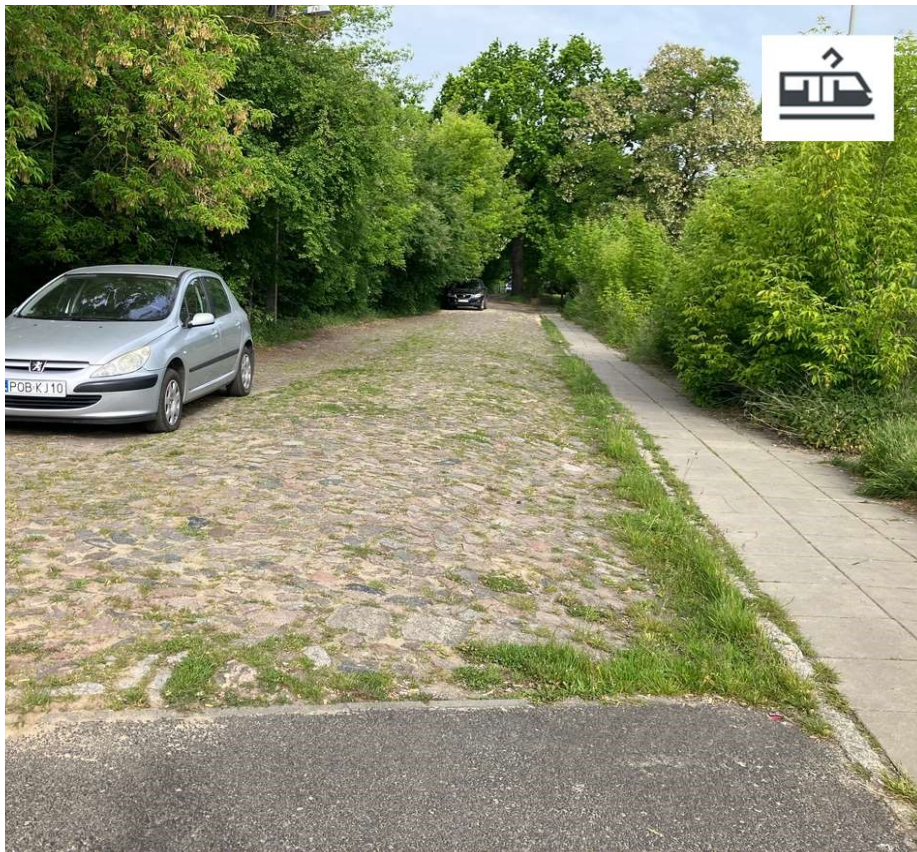


Trasa Piątkowska w rejonie skrzyżowania
z Al. Solidarności – kierunek: pętla Piątkowska

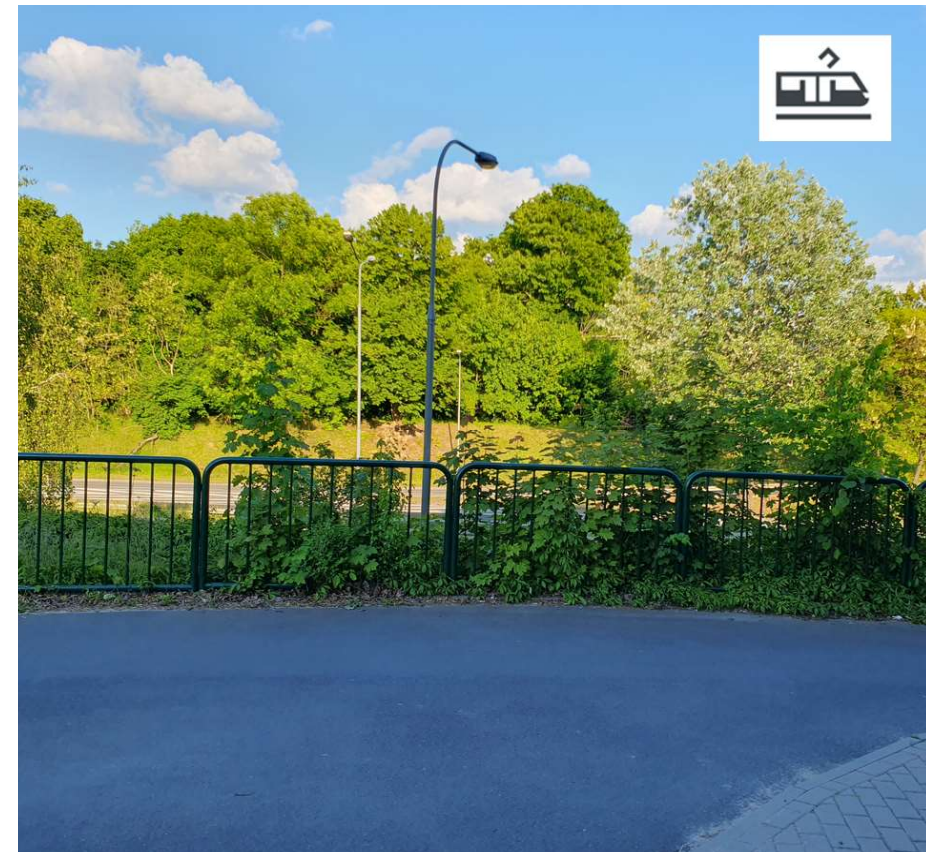


Trasa tramwajowa do ul. Wrzoska: stan istniejący

ul. Dobrego Pasterza
kierunek: ul. Wrzoska



ul. Wrzoska
kierunek: ul. Dobrego Pasterza



Trasa tramwajowa do ul. Wrzoska: stan istniejący

ul. Wrzoska
kierunek: ul. Dojazd



ul. Wrzoska:
skwer WOŚP



Trasa tramwajowa do ul. Wrzoska: stan istniejący

Szpital Wojewódzki w Poznaniu
w rej. ul. Juraszów



fot.: https://www.instagram.com/lutycka_szpital

Wielkopolskie Centrum Pediatrii



Trasa tramwajowa do ul. Wrzoska: stan istniejący

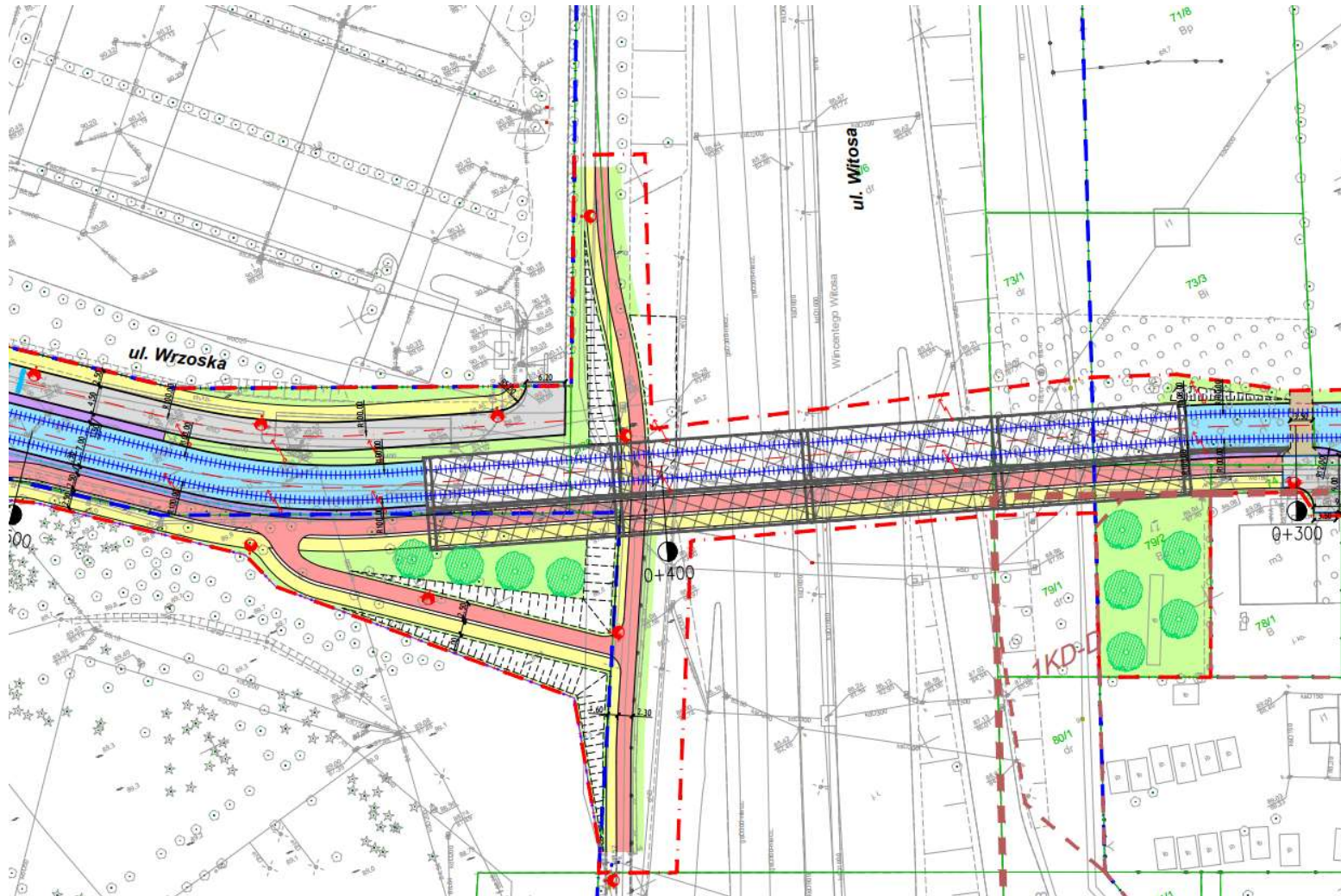
SP ZOZ MSWiA im. prof. Ludwika
Bierkowskiego w rej. ul. Wrzoska



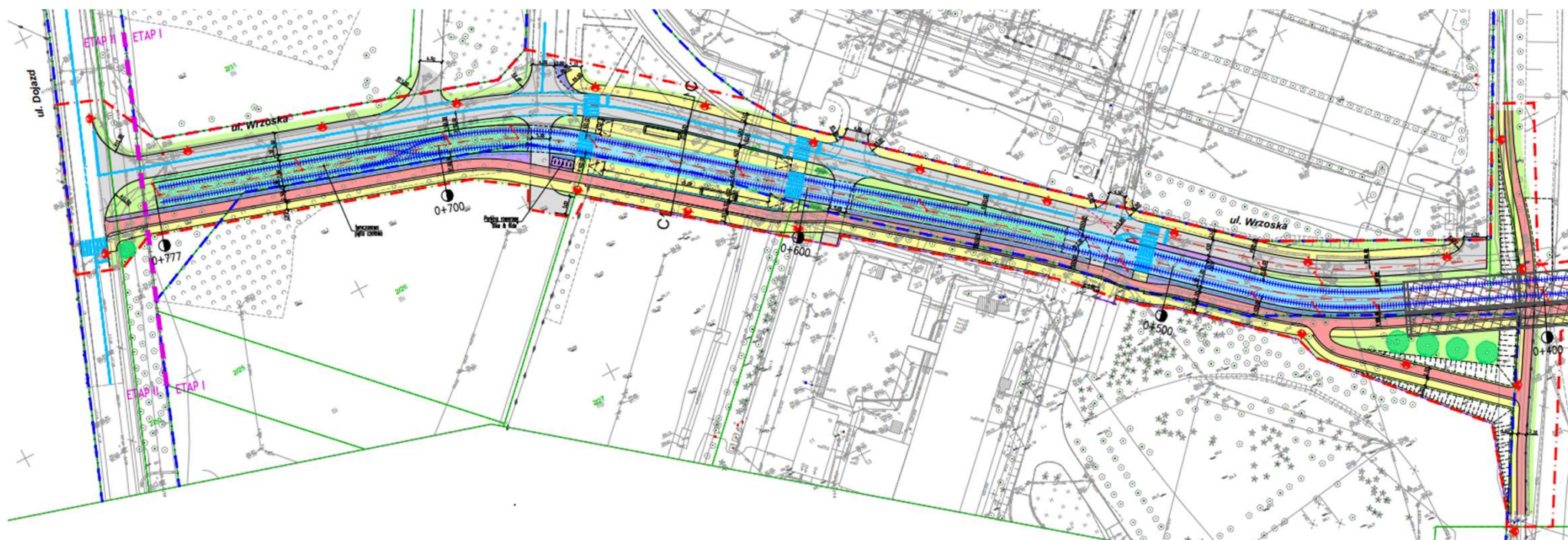
przystanek autobusowy
“Wrzoska Szpitale”



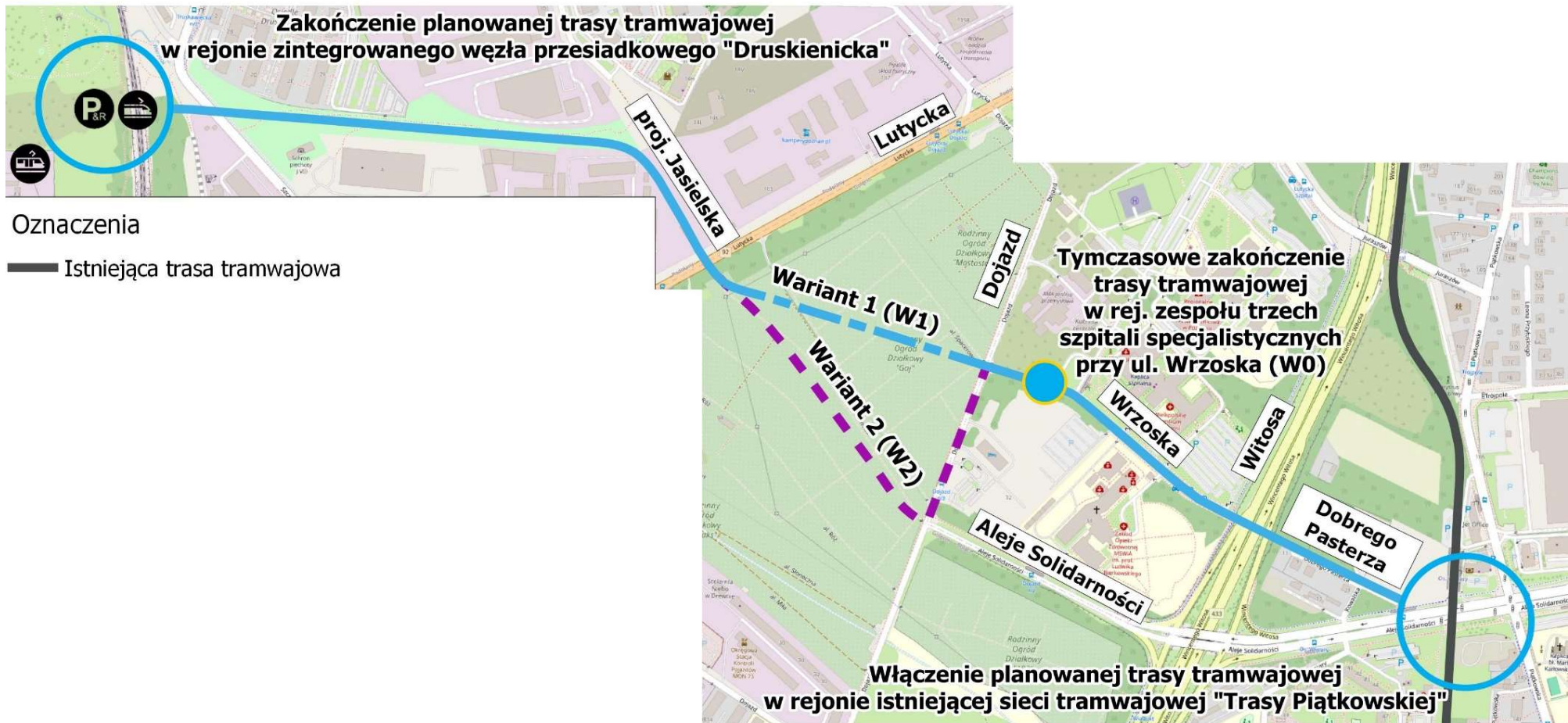
Trasa tramwajowa do ul. Wrzoska: koncepcja



Trasa tramwajowa do ul. Wrzoska: koncepcja



Przebieg trasy tramwajowej w kierunku Podolan - etap II: do węzła Druskiennicka



Trasa tramwajowa do węzła Druskiennicka: stan istniejący

tzw. „os. Druskienicka”
w rejonie ul. Jasielskiej (stan na 2022)

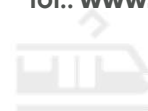


fot.: www.podolanyinfo.pl

rejon planowanego zintegrowanego węzła
przesiadkowego Druskienicka (stan na 2022)



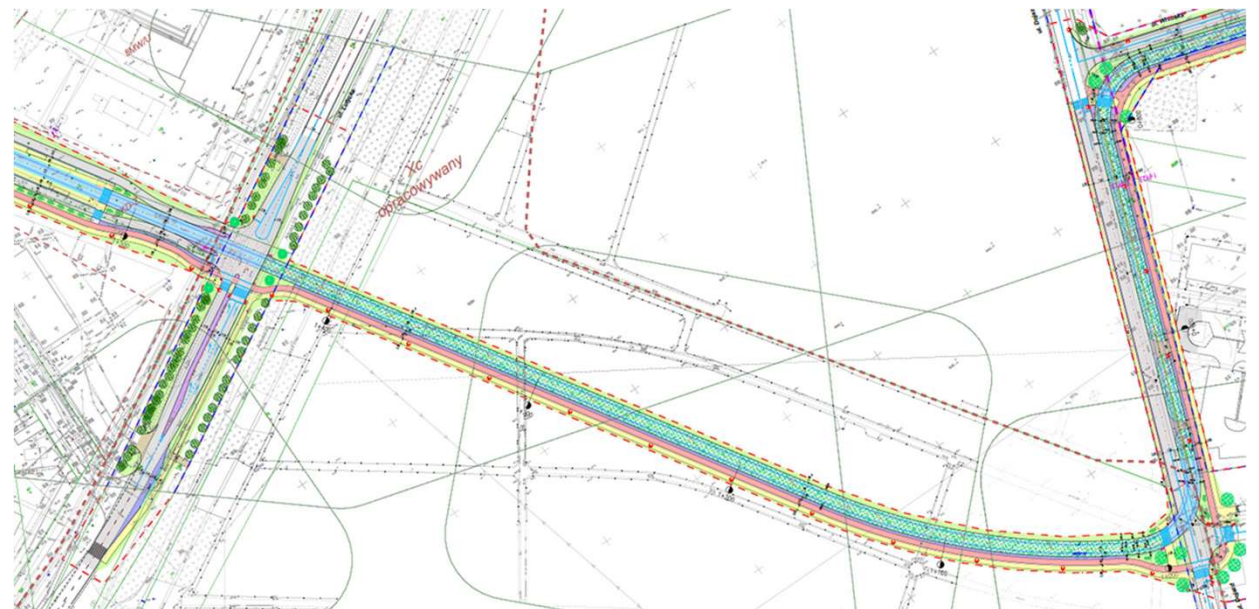
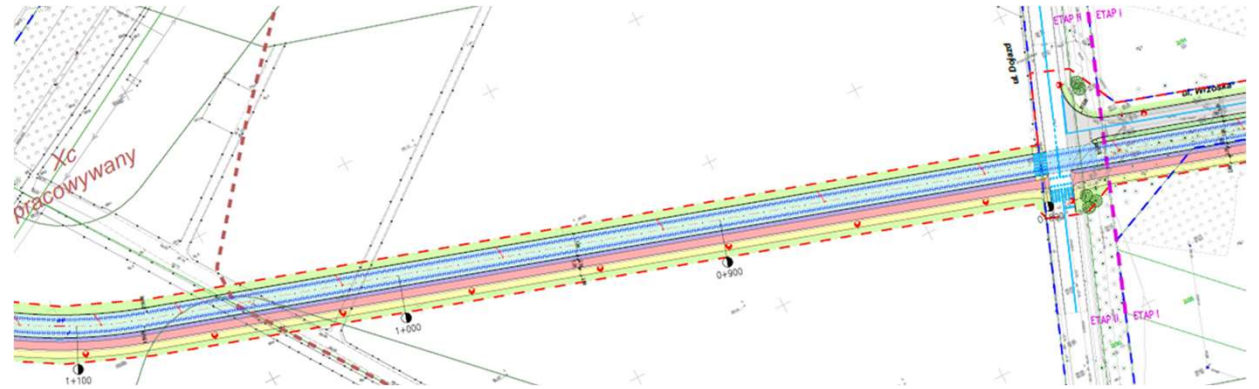
fot.: www.podolanyinfo.pl



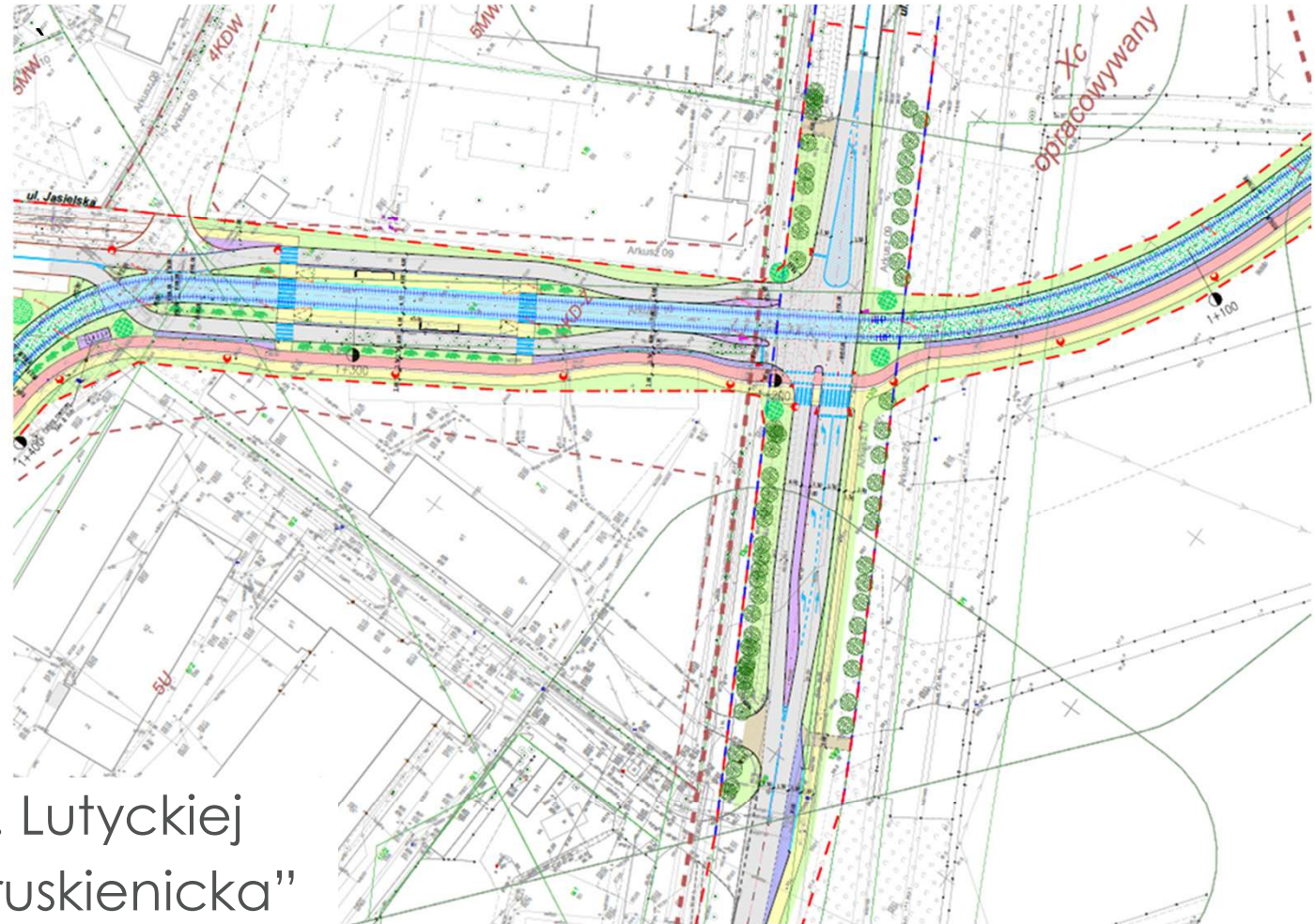
Trasa tramwajowa do węzła Druskiennicka: koncepcja

||||| **W1:** przez tereny
ROD „Gaj” do ul.
Lutyckiej / Jasielskiej

||||| **W2:** w ciągu ul. Dojazd
i Al. Solidarności



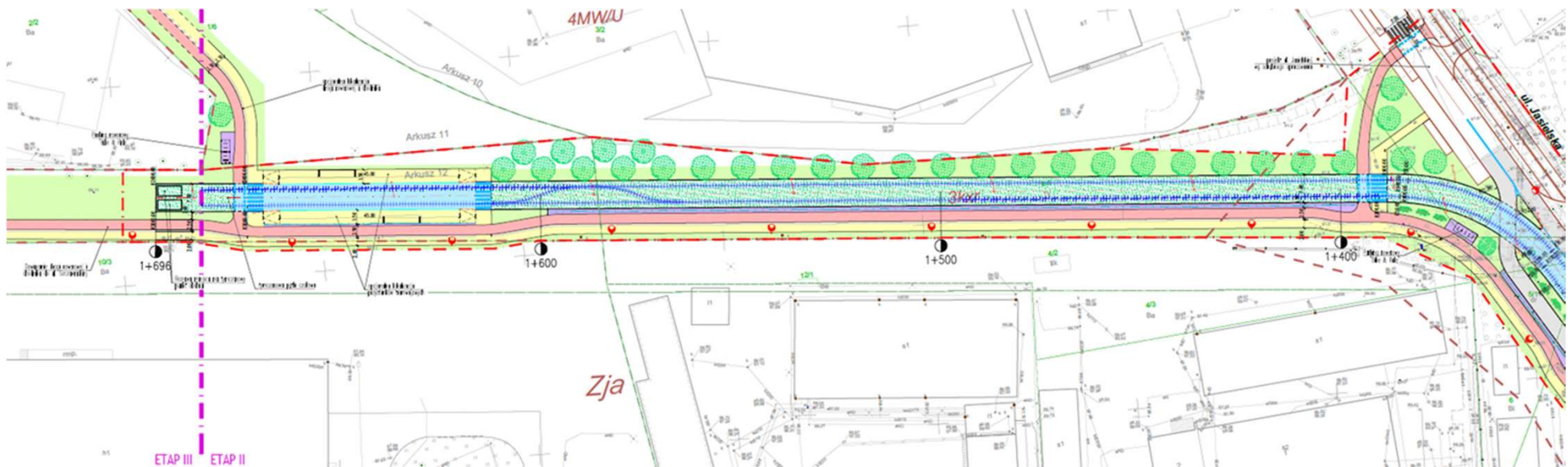
Trasa tramwajowa do węzła Druskiennicka: koncepcja



odcinek od ul. Lutyckiej
do tzw. „os. Druskiennicka”



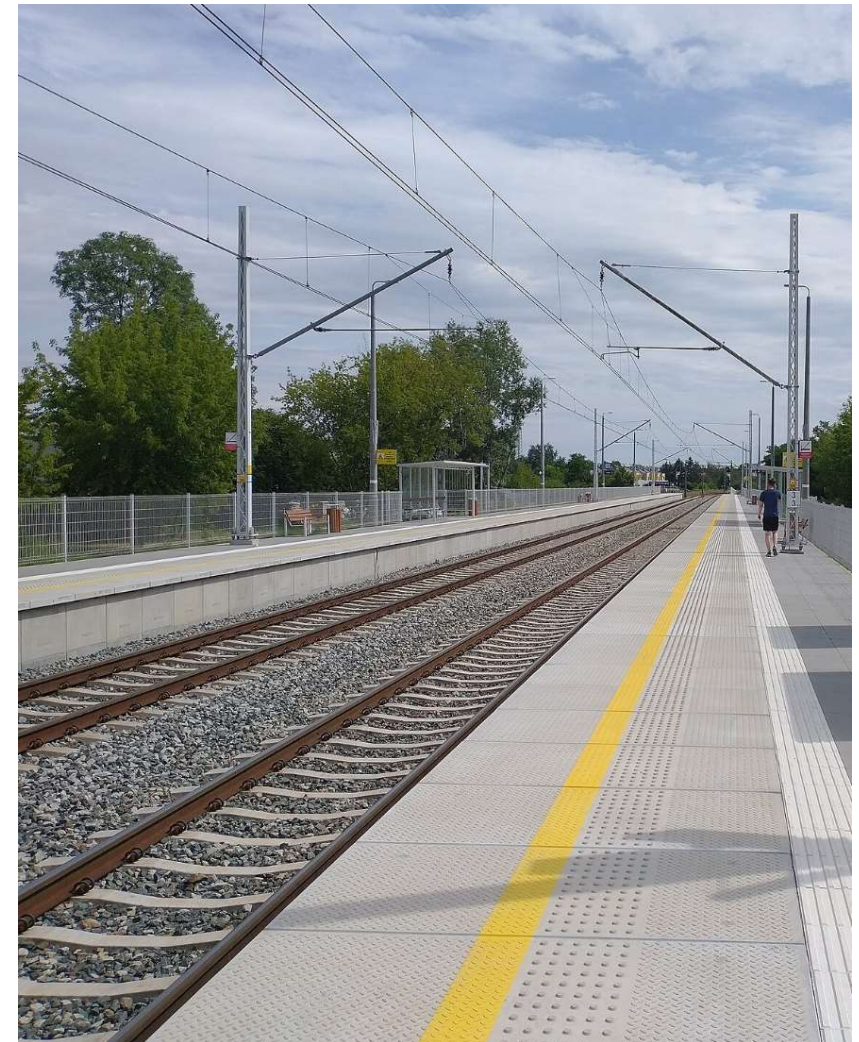
Trasa tramwajowa do węzła Druskiennicka: koncepcja



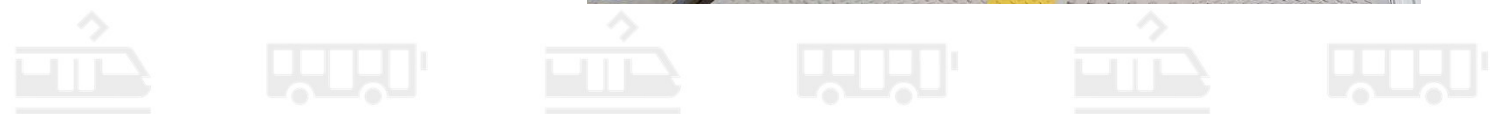
 odcinek od ul. Lutyckiej
do tzw. „os. Druskiennicka”



Trasa tramwajowa do węzła Druskiennicka: koncepcja



odcinek do węzła Druskiennicka: w opracowaniu



Dziękuję za uwagę

